

## iM3300

### Storm

Longue

La valise Peli™ Storm possède le même ADN légendaire que notre valise Peli Protector, avec une différence primordiale : un loquet de pression et de traction unique qui se verrouille automatiquement, mais s'ouvre avec un léger toucher. Garantie à vie, la valise Peli Storm est fabriquée aux États-Unis et conçue en utilisant les meilleurs composants.

- Six verrous pousser-tirer
- Quatre morillons cadénassables
- Trois poignées à prise souple à deux couches
- Vanne Vortex®
- Charnières robustes
- Joint torique
- Résine HPX® forte



## CONFIGURATIONS



**iM3300**  
Standard



**iM3300-X0000**  
No Foam



**iM3300-X0001**  
With Foam

## DIMENSIONS

<b>INTÉRIEUR</b>	50.50 x 14.00" x 6.00 (128.3 x 35.6 x 15.2 cm)
<b>EXTÉRIEUR</b>	53.80 x 16.50" x 6.70 (136.7 x 41.9 x 17 cm)
<b>profondeur couvercle</b>	2.00" (5.1 cm)
<b>profondeur fond</b>	4.00" (10.2 cm)
<b>profondeur totale</b>	6" (15.2 cm)
<b>volume intérieur</b>	2.45 ft <sup>3</sup> (0.069 m <sup>3</sup> )
<b>Padlock Hole Diameter</b>	0.35" (0.9 cm)

## MATÉRIAUX

<b>corps</b>	Injection Molded HPX™ high performance resin
<b>loquet</b>	Valox - Polybutylene Terephthalate (PBT)
<b>Loquet (Alt)</b>	Xenoy - Polyester/Polycarbonate blend
<b>joint torique</b>	EPDM
<b>broches</b>	Stainless Steel
<b>Broches (Alt)</b>	Aluminum
<b>mousse</b>	1.3/1.35 polyester
<b>corps de purge</b>	Valox - Polybutylene Terephthalate (PBT)
<b>Corps de purge (Alt)</b>	Xenoy - Polyester/Polycarbonate blend
<b>prise d'air de purge</b>	Gortex membrane

## COULEURS

■ Black

■ OD Green

## POIDS

<b>poids avec mousse</b>	23.00 lbs (10.4 kg)
<b>poids sans mousse</b>	19.10 lbs (8.7 kg)
<b>flottabilité</b>	153.86 lbs (69.8 kg)
<b>Master Pack Weight</b>	24.50 lbs (11.1 kg)

## TEMPÉRATURE

<b>température minimale</b>	-20°F (-28.9 °C)
<b>température maximale</b>	140°F (60 °C)

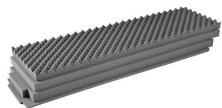
## CERTIFICATIONS

**IP67**

## AUTRES

<b>Pack Principal</b>	1
<b>Domaine militaire</b>	Oui

## ACCESSOIRES



**iM3300-FOAM**  
Jeu de mousses de rechange,  
4 pièces



**iM-STRAP-S-VER2**  
Bandoulière rembourrée



**iM-LIDSTAY**  
Compas de couvercle



**1506TSA**  
Serrure TSA



**1500D**  
Gel de silice dessicant