

iM2050 Storm

La valise Peli™ Storm possède le même ADN légendaire que notre valise Peli Protector, avec une différence primordiale : un loquet de pression et de traction unique qui se verrouille automatiquement, mais s'ouvre avec un léger toucher. Garantie à vie, la valise Peli Storm est fabriquée aux États-Unis et conçue en utilisant les meilleurs composants.

- **Étanche à l'eau, résistante aux chocs et à l'épreuve de la poussière**
- Deux verrous pousser-tirer
- Deux morillons cadénassables
- Poignées à prise souple à deux couches
- Vanne Vortex®
- Charnières robustes
- Résine HPX® forte



CONFIGURATIONS



iM2050
Standard



iM2050-X0000
No Foam



iM2050-X0002
With Padded Dividers



iM2050-X0001
With Foam

DIMENSIONS

INTÉRIEUR	9.50 x 7.50" x 4.25 (24.1 x 19.1 x 10.8 cm)
EXTÉRIEUR	11.80 x 9.80" x 4.70 (30 x 24.9 x 11.9 cm)
profondeur couvercle	1.50" (3.8 cm)
profondeur fond	2.75" (7 cm)
profondeur totale	4.25" (10.8 cm)
volume intérieur	0.18 ft ³ (0.005 m ³)
Padlock Hole Diameter	0.28" (0.7 cm)

MATÉRIAUX

corps	Injection Molded HPX™ high performance resin
loquet	Valox - Polybutylene Terephthalate (PBT)
Loquet (Alt)	Xenoy - Polyester/Polycarbonate blend
joint torique	EPDM
broches	Stainless Steel
Broches (Alt)	Aluminum
mousse	1.3/1.35 polyester
corps de purge	Valox - Polybutylene Terephthalate (PBT)
Corps de purge (Alt)	Xenoy - Polyester/Polycarbonate blend

prise d'air de purge Gortex membrane

COULEURS

■ Black ■ OD Green ■ Yellow

POIDS

poids avec mousse 3.00 lbs (1.4 kg)
poids sans mousse 2.70 lbs (1.2 kg)
flottabilité 11.10 lbs (5 kg)
Master Pack Weight 23.20 lbs (10.5 kg)

TEMPÉRATURE

température minimale -20°F (-28.9 °C)
température maximale 140°F (60 °C)

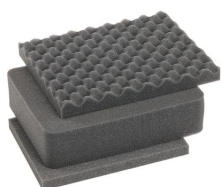
CERTIFICATIONS

IP67

AUTRES

Pack Principal 6
Domaine militaire Oui

ACCESSOIRES



iM2050-FOAM
Jeu de mousses de rechange,
3 pièces



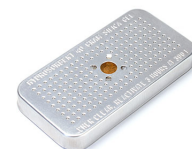
iM-STRAP-S-VER2
Bandoulière rembourrée



iM-LIDSTAY
Compas de couvercle



1506TSA
Serrure TSA



1500D
Gel de silice dessicant



iM20XX-M4-BEZEL
Lunette de base (métrique)