

1646

Air

Peli versteht, dass der richtige Schutz, der sich für Ihre Ausrüstung perfekt eignet, Priorität hat. Peli™ Air begann mit einem langen Schutz und bot dann auch schon bald einen tiefen Schutz. Jetzt ist es an der Zeit, diese beiden miteinander zu kombinieren, um Pelis neue Serie Long/Deep zu kreieren. Vorbei sind die Tage, an denen Sie versucht haben, Ihre Ausrüstung auf gefährliche Weisen in einen Koffer der falschen Größe zuquetschen oder sie ohne die richtigen Optionen ungeschützt zu lassen. Mit Pelis Serie Long/Deep haben wir das fehlende Glied geschaffen, so dass Sie stets auf Peli zählen können, wie auch immer Ihre Anforderungen aussehen mögen.

- Automatisches Druckausgleichsventil - reguliert den Druck im Innenbereich, verhindert das Eindringen von Wasser
- Herabklappbarer überspritzter Griff
- Ausziehgriff
- Edelstahlriegelprotektoren
- Mit Visitenkartenhalter
- Leise laufende Rollen mit Edelstahlager
- Mit Press and Pull™-Verschlüssen
- Begrenzte lebenslange Garantie
- Superleichtes proprietäres HPX²™ Polymer - bis zu 40 % leichter
- Wasserdichte O-Ring-Dichtung
- Vom Benutzer anpassbarer Pick N Pluck™-Schaumstoff
- Wasserdicht, bruchsicher, staubdicht
- IP67 und MIL-SPEC zertifiziert



GRÖSSE

INNERE	32.06 x 15.87" x 13.42 (81.4 x 40.3 x 34.1 cm)
AUSSEN	35.29 x 19.00" x 15.08 (89.6 x 48.3 x 38.3 cm)
Deckeltiefe	1.98" (5 cm)
Bodentiefe	11.44" (29.1 cm)
Gesamttiefe	13.42" (34.1 cm)
Innenvolumen	3.95 ft ³ (0.112 m ³)
Padlock Hole Diameter	0.31" (0.8 cm)

MATERIALEN

Gehäuse	Proprietary Polypropylene Blend
Verschluss	ABS
O-Ring Dichtung	EPDM
Ausgleichsschraube	ABS
Ausgleichsventil	Hi-Flow Gore-Tex 3 Micron Hydrophobic Non-Woven

FARBEN

■ Black

GEWICHT

Gewicht mit Schaumstoff	25.70 lbs (11.7 kg)
Gewicht ohne Schaumstoff	20.50 lbs (9.3 kg)

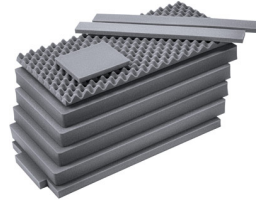
Schwimmfähigkeit 263.00 lbs (119.3 kg)

TEMPERATUR

min. Temperatur -60°F (-51.1 °C)

max. Temperatur 160°F (71.1 °C)

ZUBEHÖR



1646AirFS
9 pc. Replacement Foam Set
