

1646

Air

Peli comprend que trouver la protection appropriée, parfaitement adaptée à votre équipement, est une priorité. Peli™ Air a commencé par offrir une protection sur la longueur et s'est rapidement développé pour vous offrir une protection en profondeur. Le moment est venu de combiner ces deux protections en une seule, afin de créer la nouvelle série Long/Deep de Peli. Révolu, le temps où vous deviez forcer dangereusement votre équipement dans une valise de taille inadaptée ou le laisser sans protection faute de mieux. Grâce à la série Long/Deep de Peli, nous avons créé le maillon manquant grâce auquel, quels que soient les besoins de votre équipement, Peli vous couvre.

- Soupape d'équilibrage de la pression automatique - compense la pression à l'intérieur et maintient l'eau à l'extérieur
- Poignée surmoulée escamotable
- Poignée de transport rétractable
- Protections à cadenas en acier inoxydable
- Porte-étiquette
- Roues à roulement silencieux en acier inoxydable
- Loquets Press and Pull™
- Garantie à vie limitée
- Polymère HPX²™ propriétaire super léger - jusqu'à 40 % plus léger
- Joint torique étanche
- Mousse Pick N Pluck™ personnalisable
- Étanche à l'eau, aux chocs et à la poussière
- Certifié IP67 et MIL-SPEC



DIMENSIONS

INTÉRIEUR	32.06 x 15.87" x 13.42 (81.4 x 40.3 x 34.1 cm)
EXTÉRIEUR	35.29 x 19.00" x 15.08 (89.6 x 48.3 x 38.3 cm)
profondeur couvercle	1.98" (5 cm)
profondeur fond	11.44" (29.1 cm)
profondeur totale	13.42" (34.1 cm)
volume intérieur	3.95 ft ³ (0.112 m ³)
Padlock Hole Diameter	0.31" (0.8 cm)

MATÉRIAUX

corps	Proprietary Polypropylene Blend
loquet	ABS
joint torique	EPDM
corps de purge	ABS
prise d'air de purge	Hi-Flow Gore-Tex 3 Micron Hydrophobic Non-Woven

COULEURS

- Black

POIDS

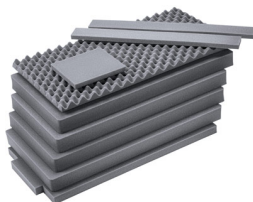
poids avec mousse	25.70 lbs (11.7 kg)
poids sans mousse	20.50 lbs (9.3 kg)
flottabilité	263.00 lbs (119.3 kg)

TEMPÉRATURE

température minimale -60°F (-51.1 °C)

température maximale 160°F (71.1 °C)

ACCESSOIRES



1646AirFS
9 pc. Replacement Foam Set
