

# 1606

## Air

Peli comprend que trouver la protection appropriée, parfaitement adaptée à votre équipement, est une priorité. Peli™ Air a commencé par offrir une protection sur la longueur et s'est rapidement développé pour vous offrir une protection en profondeur. Le moment est venu de combiner ces deux protections en une seule, afin de créer la nouvelle série Long/Deep de Peli. Révolu, le temps où vous deviez forcer dangereusement votre équipement dans une valise de taille inadaptée ou le laisser sans protection faute de mieux. Grâce à la série Long/Deep de Peli, nous avons créé le maillon manquant grâce auquel, quels que soient les besoins de votre équipement, Peli vous couvre.

- Soupape d'équilibrage de la pression automatique - compense la pression à l'intérieur et maintient l'eau à l'extérieur
- Poignée surmoulée escamotable
- Poignée de transport rétractable
- Protections à cadenas en acier inoxydable
- Porte-étiquette
- Roues à roulement silencieux en acier inoxydable
- Loquets Press and Pull™
- Garantie à vie limitée
- Polymère HPX<sup>2</sup>™ propriétaire super léger - jusqu'à 40 % plus léger
- Joint torique étanche
- Mousse Pick N Pluck™ personnalisable
- Étanche à l'eau, aux chocs et à la poussière
- Certifié IP67 et MIL-SPEC



## CONFIGURATIONS



**1606**  
Standard



**1606WF**  
With Foam



**1606NF**  
No Foam

## DIMENSIONS

<b>INTÉRIEUR</b>	24.54 x 12.30" x 10.22 (62.3 x 31.2 x 26 cm)
<b>EXTÉRIEUR</b>	27.42 x 15.13" x 11.83 (69.6 x 38.4 x 30 cm)
<b>profondeur couvercle</b>	2.00" (5.1 cm)
<b>profondeur fond</b>	8.22" (20.9 cm)
<b>profondeur totale</b>	10.22" (26 cm)
<b>volume intérieur</b>	1.79 ft <sup>3</sup> (0.051 m <sup>3</sup> )
<b>Padlock Hole Diameter</b>	0.31" (0.8 cm)

## MATÉRIAUX

<b>corps</b>	Proprietary Polypropylene Blend
--------------	---------------------------------

<b>loquet</b>	ABS
<b>joint torique</b>	EPDM
<b>corps de purge</b>	ABS
<b>prise d'air de purge</b>	Hi-Flow Gore-Tex 3 Micron Hydrophobic Non-Woven

## COULEURS

---

■ Black

## POIDS

---

<b>poids avec mousse</b>	14.67 lbs (6.7 kg)
<b>poids sans mousse</b>	12.45 lbs (5.6 kg)
<b>flottabilité</b>	123.70 lbs (56.1 kg)

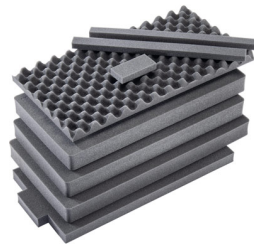
## TEMPÉRATURE

---

<b>température minimale</b>	-60°F (-51.1 °C)
<b>température maximale</b>	160°F (71.1 °C)

## ACCESSOIRES

---



**1606AirFS**  
Jeu de mousses de rechange, 8 pièces

---