

# 1535

## Air

Valise Carry-On

Peli™ Air cases are the toughest and lightest cases Peli has to offer. Designed with a super-light proprietary HPX<sup>2</sup> polymer construction, each Peli Air case is up to 40 percent lighter than an average polymer case, yet still extremely durable. Peli Air cases are waterproof, crushproof, and dustproof.

The Peli 1535 Air Case provides protection for a wide variety of gear, from camera equipment to camping kits. It is available with foam, without foam, padded dividers, or TrekPak dividers. The Peli 1535 Air Case is the maximum airline carry-on size, so you can travel with your sensitive gear close at hand. This Peli Air case will lighten the load, while protecting your valued possessions.

- Dimension maximale autorisée de bagage
- Soupape d'équilibrage de la pression automatique - compense la pression à l'intérieur et maintient l'eau à l'extérieur
- Soupape d'équilibrage de la pression automatique - compense la pression à l'intérieur et maintient l'eau à l'extérieur
- Poignée surmoulée escamotable
- Poignée de transport rétractable
- Protections à cadenas en acier inoxydable
- Porte-étiquette
- Roues à roulement silencieux en acier inoxydable
- \*Vérifiez auprès de votre compagnie aérienne les exigences exactes en matière de dimensions
- Loquets Press and Pull™
- Garantie à vie limitée
- Polymère HPX<sup>2</sup>™ propriétaire super léger - jusqu'à 40 % plus léger
- Joint torique étanche
- Étanche à l'eau, aux chocs et à la poussière
- Certifié IP67 et MIL-SPEC



## CONFIGURATIONS



## DIMENSIONS

<b>INTÉRIEUR</b>	20.39 x 11.20" x 7.21 (51.8 x 28.4 x 18.3 cm)
<b>EXTÉRIEUR</b>	21.96 x 13.97" x 8.98 (55.8 x 35.5 x 22.8 cm)
<b>profondeur couvercle</b>	2.00" (5.1 cm)
<b>profondeur fond</b>	5.21" (13.2 cm)
<b>profondeur totale</b>	7.21" (18.3 cm)
<b>volume intérieur</b>	0.95 ft <sup>3</sup> (0.027 m <sup>3</sup> )
<b>Padlock Hole Diameter</b>	0.31" (0.8 cm)

## MATÉRIAUX

<b>corps</b>	Proprietary Polypropylene Blend
<b>loquet</b>	ABS
<b>joint torique</b>	EPDM
<b>corps de purge</b>	ABS
<b>prise d'air de purge</b>	Hi-Flow Gore-Tex 3 Micron Hydrophobic Non-Woven

## COULEURS

 Black	 Orange	 Silver	 Yellow
---	--	--	--

## POIDS

<b>poids avec mousse</b>	9.98 lbs (4.5 kg)
<b>poids sans mousse</b>	8.69 lbs (3.9 kg)
<b>flottabilité</b>	64.80 lbs (29.4 kg)
<b>Weight With TrekPak / Foam Hybrid</b>	11.91 lbs (5.4 kg)

## TEMPÉRATURE

<b>température minimale</b>	-60°F (-51.1 °C)
<b>température maximale</b>	160°F (71.1 °C)

## AUTRES

<b>roulettes</b>	2
------------------	---

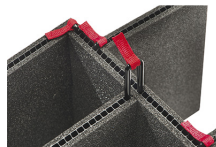
## ACCESSOIRES



**1535AirFS**  
Jeu de mousses de rechange,  
3 pièces



**1535AirDS**  
Cloison en mousse



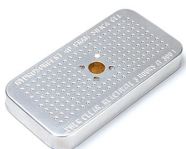
**1535TP-KIT**  
Kit de séparation de la valise  
TrekPak



**1510TPDIV**  
Séparateurs TrekPak  
supplémentaires



**1506TSA**  
Serrure TSA



**1500D**  
Gel de silice dessiccant



**1535MP**  
EZ-Click™ MOLLE Panel